

マンション	価格	4,500万円	交通	JR京葉線「海浜幕張」駅 徒歩11分	所在	幕張ベイタウン・ファーストウイング

ファーストウイング A棟

自然の優しさに包まれたファザードデザインがその魅力

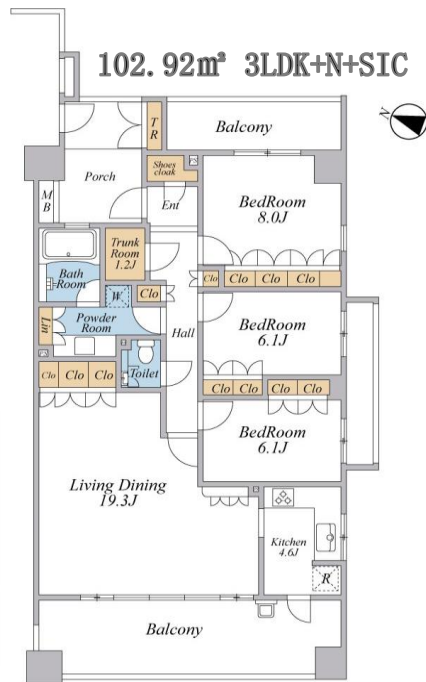
小さな森を想像させるフォレストパークとウォーターガーデンの造形美は、住む人だけでなく、通り過ぎる人さえも和ませます。唯一の低層棟であるA棟は、起伏のある公園や学校施設が目の前に広がり、ガーデンズストリート(植栽)沿いに建つ特徴的な建物。



存在感のある高層棟(E棟 & D棟)



落ち着いた雰囲気の高層棟(A棟)



※ 図面と現況が異なる場合は現況を優先



センスの良いエントランス



手入れの行き届いた植栽

- 目の前の保育園～駅に向かう動線の良さが、共働きのご夫婦に人気
- 打瀬小学校も目の前にありお子様の通学も安全
- たくさんの収納スペース・玄関ポーチ・窓のある浴室があり、戸建感覚で住むことができる希少なお部屋

所在 (住居表示)	美浜区打瀬1丁目6番地4		
権利	普通貸借権		
敷地面積	15799.83㎡		
準共有持分	10,292/3,716,638		
用途地域	第二種住宅地域		
借地料	下記に記載	借地期間	2035年3月
	専有面積 (壁芯)	バルコニー	26.54㎡
		ポーチ	8.53㎡
間取り	3LDK+N+SIC		
構造	鉄筋コンクリート造8階建 5階部分		
築年月	平成17年2月		
分譲会社	丸紅株式会社 他3社		
施工会社	大成建設株式会社		
棟の総戸数	410戸	物件種目	中古マンション
管理形態	全部委託	管理員	日勤
管理会社	三菱地所コミュニティ株式会社		
管理費	19,540円/月	地代	11,298円/月
修繕積立金	8,450円/月	費用合計	39,288円/月
施設	敷地内駐車場	9,000円/月	
	エレベーター	有	ガス 都市ガス
引渡	現況	居住中	
	引渡	4月末以降	
備考	<input type="checkbox"/> 室外機置場面積 4.33㎡		
	<input type="checkbox"/> トランクルーム面積 1.02㎡		
	◆ペット可(規約あり)		
	◆バイク置場有(1,000円/月)		
	◆駐輪場有(200円/月)		

みすずユナイテッド 幕張ベイタウン店
 LOBO NEXT future planning group
 LOBO NEXT Co., Ltd.

千葉県知事(1)第16839号

TEL 043-376-1853 営業時間 10:00～18:00 水曜定休
 〒261-0013 千葉県千葉市美浜区打瀬2-12 バティオ5番街1階

担当	お問い合わせ	取引態様
伊東	info@misuzubay.com	仲介